

Email: info@Scienzainfiore.it - PEC: amministrazione@pec.scienzainfiore.it

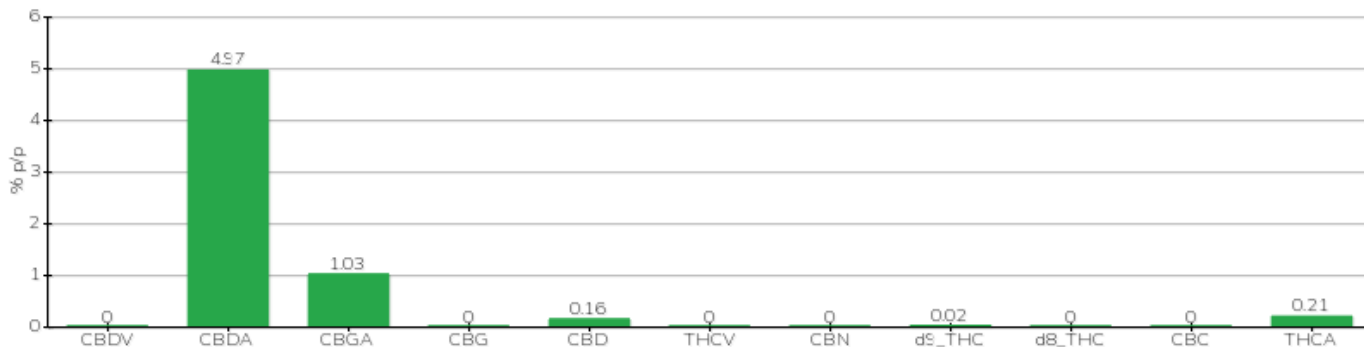
TECHNICAL REPORT

Committente	Widora International S.r.l.	Etichetta	LEMON HAZE
Data accettazione	25/11/2021	Tipologia campione	
Data analisi	26/11/2021	varietà	NA
Codice riferimento interno	WID2511.2	N. Cartellino	NA
Metodica analitica	HPLC - HS - Rev.2	Campionamento	a cura del cliente
Lotto	#01WI21-LMH02		

Note

Parametro	% p/p	Metodo
CBDV	<0.01%	HPLC-UV
CBDA	4.97%	HPLC-UV
CBGA	1.03%	HPLC-UV
CBG	<0.01%	HPLC-UV
CBD	0.16%	HPLC-UV
THCV	<0.01%	HPLC-UV
CBN	<0.01%	HPLC-UV
d9_THC	0.02%	HPLC-UV
d8_THC	<0.01%	HPLC-UV
CBC	<0.01%	HPLC-UV
THCA	0.21%	HPLC-UV
CBD TOTALE	4.52%	CALCOLATO
CBG TOTALE	0.91%	CALCOLATO
THC TOTALE	0.20%	CALCOLATO

CAMPIONE ANALIZZATO: NA(3.00gr)



Pineto 26/11/2021